

字型設定例子: 設定 Firefox 3.0.10 顯示用戶造字  
(只供參考)

1. 繁體中文視窗 XP/Vista (Windows XP/Vista)

不需要更改 Firefox 3.0.10 的字型設定便可以顯示用戶造字。

2. 繁體中文視窗 2000 (Windows 2000)

- 啓動 Firefox, 在網址欄內輸入“**about:config** <enter>鍵”。  
單按“*I'll be careful, I promise!*” 按鈕。

- 在“filter”欄內輸入“**font.name**”。  
雙按以下“Preference Name”，在該字串前加入“**細明體\_HKSCS, MingLiU\_HKSCS,**”:  
**Font.name-list.sans-serif.zh-TW**  
**Font.name-list.serif.zh-TW**

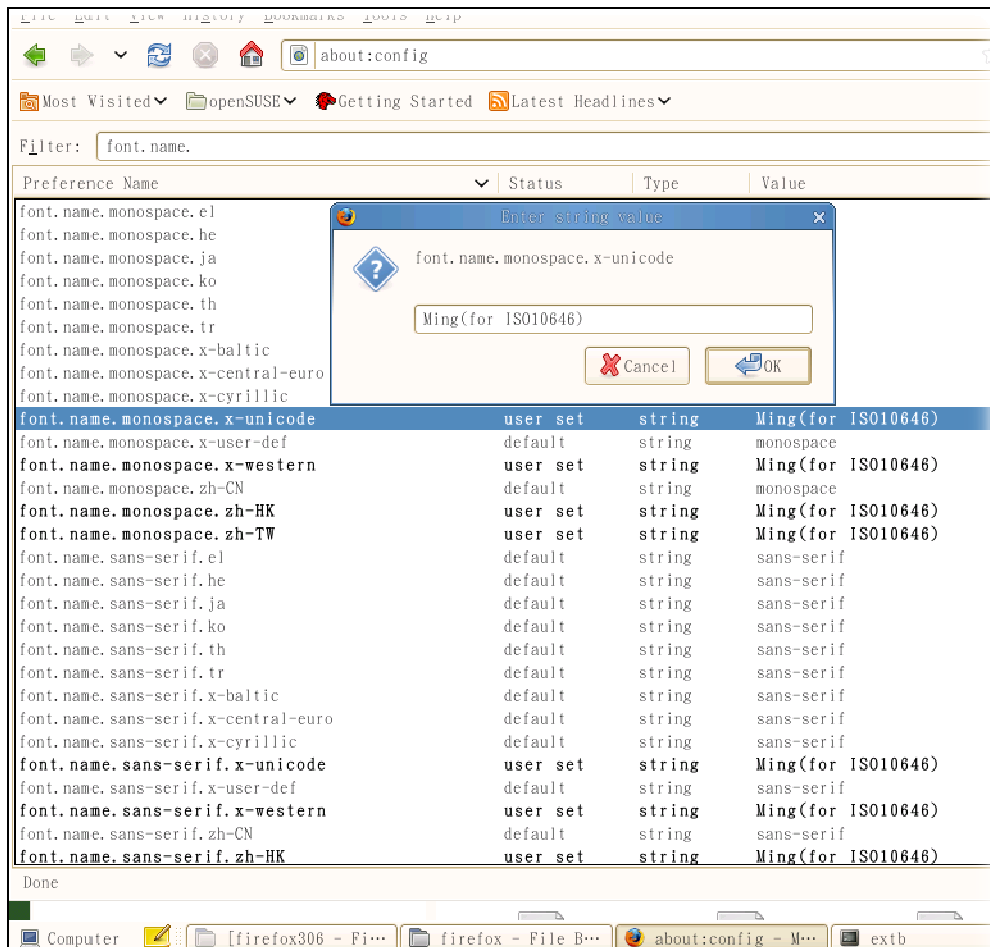
Preference Name	Status	Type	Value
<b>font.name-list.sans-serif.zh-TW</b>	user set	string	<b>細明體_HKSCS, MingLiU_HKSCS, 新細明體, PMingLiU, 細明體, MingLiU</b>
font.name-list.serif.he	default	string	Narkisim, David
font.name-list.serif.ja	default	string	MS PMincho, MS P明朝, MS Mincho, MS PGothic, MS Gothic
font.name-list.serif.ko	default	string	Batang, □□, Gulim, □□
font.name-list.serif.x-arnn	default	string	Sylfaen, Arial Unicode MS, Code2000
font.name-list.serif.x-beng	default	string	Vrinda, Akaash, Likhari, Ekushey Punarbhabe, Code2000, Arial Unicode MS
font.name-list.serif.x-cans	default	string	Aboriginal Serif, BJCree Uni
font.name-list.serif.x-devanagari	default	string	Mangal, Raghundi
font.name-list.serif.x-ethi	default	string	Visual Geez Unicode, Visual Geez Unicode Agazian, Code2000
font.name-list.serif.x-geor	default	string	Sylfaen, EPG Paata Khutsuri U, TITUS Cyberbit Basic
font.name-list.serif.x-gujr	default	string	Shruti, Code2000, Arial Unicode MS
font.name-list.serif.x-guru	default	string	Reavi, Saab, Code2000, Arial Unicode MS
font.name-list.serif.x-khmr	default	string	PhnomPenh OT, Mondulkeii U GR 1.5, Khmer OS
font.name-list.serif.x-knda	default	string	Tunga, AksharUnicode, Code2000, Arial Unicode MS
font.name-list.serif.x-mlym	default	string	AnjaliOldLipi, Kartika, ThoolikaUnicode, Code2000, Arial Unicode MS
font.name-list.serif.x-orya	default	string	Kalinga, ori1Uni, Code2000, Arial Unicode MS
font.name-list.serif.x-sinh	default	string	Iskoola Pota, AksharUnicode
font.name-list.serif.x-tamil	default	string	Latha, Code2000
font.name-list.serif.x-telu	default	string	Gautami, Akshar Unicode, Code2000, Arial Unicode MS
font.name-list.serif.zh-CN	default	string	MS Song, 宋体, SimSun
font.name-list.serif.zh-HK	default	string	細明體_HKSCS, MingLiU_HKSCS, Mng(for ISO10546), MingLiU, 細明體
<b>font.name-list.serif.zh-TW</b>	user set	string	<b>細明體_HKSCS, MingLiU_HKSCS, 新細明體, PMingLiU, 細明體, MingLiU</b>
font.name-cursive.ar	default	string	Comic Sans MS
font.name-cursive.el	default	string	Comic Sans MS



#### 4. Open SUSE 10.2

- 在以下網頁下載參考字型“Ming(for ISO 10646)”  
<http://www.ogcio.gov.hk/ccli/eng/hkscs/terms/terms34.html>。
- 將檔案“ming\_uni.ttf.gz”解壓後取得“ming\_uni.ttf”，並將“ming\_uni.ttf”複製到  
/usr/share/fonts/truetype。
- 重新啓動電腦令剛安裝的字型有效。
- 啓動 Firefox，在網址欄內輸入“about:config <enter>鍵”。
- 單按“*I'll be careful, I promise!*” 按鈕。
- 在“filter”欄內輸入“font.name”。
- 雙按以下“Preference Name”，並在該字串後加入“Ming(for ISO 10646)”：

Font.name.monospace.zh-HK	Font.name.monospace.x-unicode
Font.name.monospace.zh-TW	Font.name.monospace.x-western
Font.name.sans-serif.zh-HK	Font.name.sans-serif.x-unicode
Font.name.sans-serif.zh-TW	Font.name.sans-serif.x-western
Font.name.serif.zh-HK	Font.name.serif.x-unicode
Font.name.serif.zh-TW	Font.name.serif.x-western



5. 下表總結關於字型設定的“Preference Name”供參考:

繁體中文 Windows 2000 : 以綠色表示

繁體中文 Windows XP/Vista : 不需設定

Mac OS 10.4 : 以紅色表示

Open SUSE 10.3 : 以藍色表示

Font.name-list. <b>monospace</b> .zh-HK	Font.name. <b>monospace</b> .zh-HK	Font.name. <b>monospace</b> .x-unicode
Font.name-list.monospace.zh-TW	Font.name.monospace.zh-TW	Font.name.monospace.x-western
Font.name-list. <b>sans-serif</b> .zh-HK	Font.name. <b>sans-serif</b> .zh-HK	Font.name. <b>sans-serif</b> .x-unicode
Font.name-list.sans-serif.zh-TW	Font.name.sans-serif.zh-TW	Font.name.sans-serif.x-western
Font.name-list. <b>serif</b> .zh-HK	Font.name. <b>serif</b> .zh-HK	Font.name. <b>serif</b> .x-unicode
Font.name-list.serif.zh-TW	Font.name.serif.zh-TW	Font.name.serif.x-western
Font.name-list.serif.x-western		